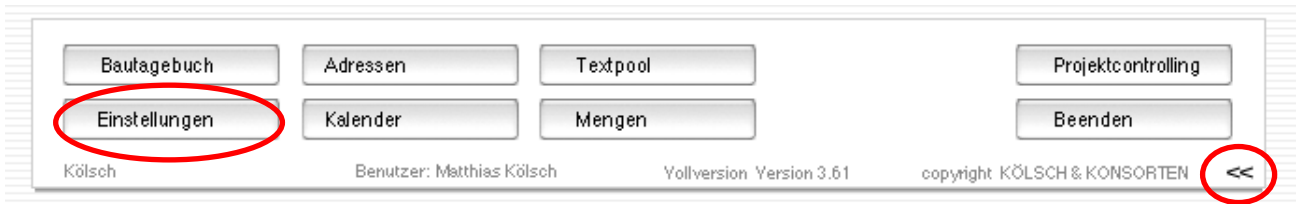


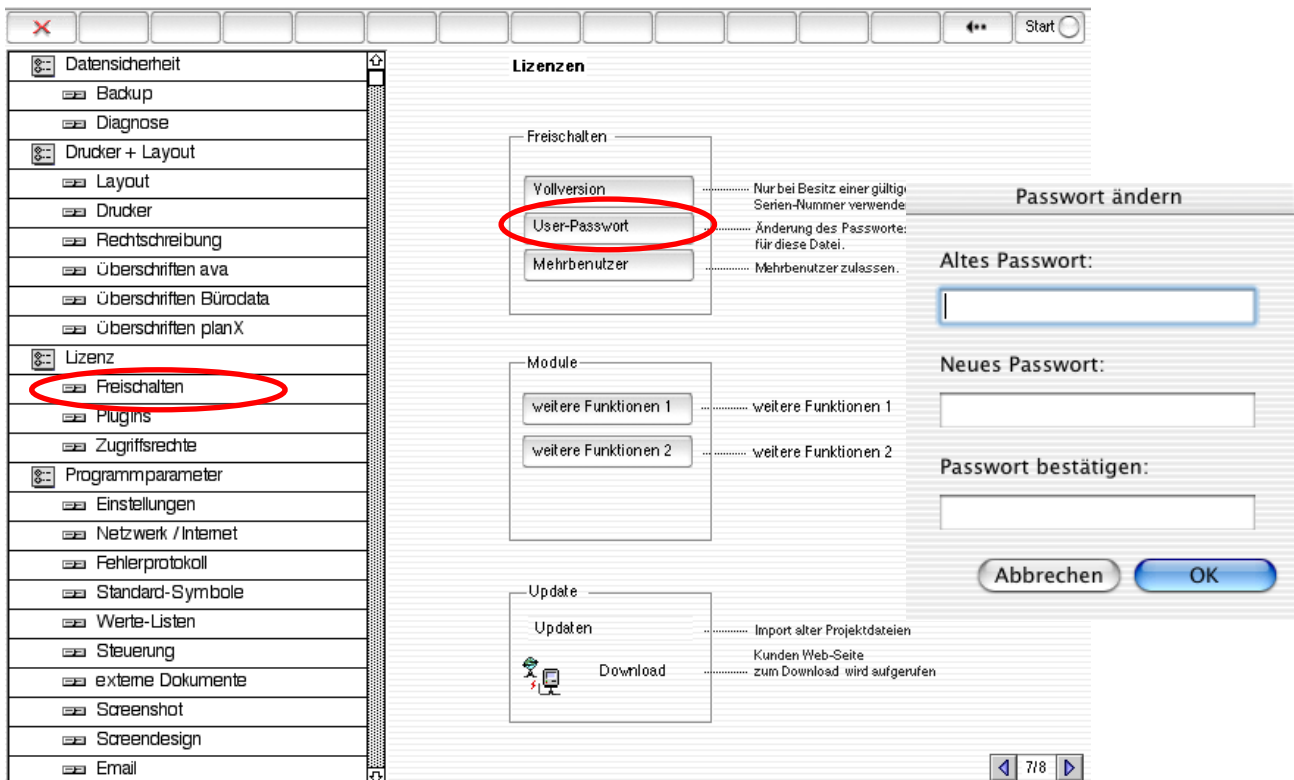
## Passwort ändern

1. Klicken Sie auf den Button "Einstellungen". Sollte dieser nicht sichtbar sein, blenden Sie über den blauen Pfeil die zusätzlichen Funktionstasten ein



2. Sie gelangen zu den Einstellungen. Klicken Sie in der Liste auf die Option "Freischalten".

3. Klicken Sie auf der rechten Seite auf den Button "User Passwort" und geben Sie zunächst das alte und dann zweimal das neue Passwort an.



Weitere Infomationen bei  
**KÖLSCH & KONSORTEN**  
 In der Burg 18, 61169 Friedberg  
 Tel.: 06031 - 69 30 19  
 Fax: 06031 - 69 30 18  
 Mail: [info@koelsch-konsorten.de](mailto:info@koelsch-konsorten.de)  
 Web: [www.koelsch-konsorten.de](http://www.koelsch-konsorten.de)